



JAKSOITTAINEN PNEUMAATTINEN LYMFAATTINEN KOMPRESSIO

REVIVE (ent. RecoveryPump, RecoveryAir) on markkinoiden ainoa lymfaattista kompressiota hyödyntävä palautumislaite, jonka lääketieteellisesti todistettu nopeuttavan kehon palautumista rasituksesta sekä vähentävän turvotusta ja lihasarkuutta.

REVIVEN patentoitun limittäisen kennorakenteen vuoksi laitteen käyttö on tehokasta, turvallista ja kivutonta.



KANNETTAVA



TUTKIMUKSIN TODISTETTU



ISTUVUUS



NOPEA HOITOSYKLI



KÄYTTÖMUKAVUUS



HELPOSTI PUHDISTETTAVA

TUOTTEET

REVIVE -tuotteet on valmistettu Israelissa.
Valmistaja Mego Afek on valmistanut lymfahoitolaitteita sairaaloille jo yli 35 vuoden ajan.
Tuotteilla on 2 vuoden takuu.



M2

21 x 20 x 9 cm
1 kg



M4

22 x 17 x 13 cm
2 kg



ASUSTEET

S - XL

Konsoleissa on sisäänrakennettu lithium -akku, jonka vuoksi ne on kuljetettava käsimatkatavaroissa lentomatkustaessa.

MOBIILISOVELLUS

Bluetooth -yhteydellä varustettu M4 -konsoli voidaan yhdistää älypuhelinsovellukseen.
Sovelluksella voidaan määrittää kennokohtainen kompression taso ja tallentaa omia hoito-ohjelmia.



ASUSTEVALIKOIMA

HIHA



PUOLITAKKI



SAAPPAAT



SHORTSIT



LAHKEET



HOUSUT



MONIPUOLINEN ASUSTEVALIKKOIMA

HIHA

Käsivarsien hoitamiseen tarkoitettu hiha on 4-kennoinen. Käytettävä yksi käsi kerrallaan.



PUOLITAKKI

Käden, hartioiden ja rintalihasten hoitoon tarkoitettu puolitakki on 8-kennoinen. Asuste on yhteensopiva vain M4 -laitteen kanssa.

SHORTSIT

Keskivartalon ja reisien hoitoon tarkoitettut shortsit ovat 4-kennoiset. Niiden istuvuutta voidaan säätää sivuilla olevien vetoketjujen avulla.



HOUSUT

Varpaista vyötärölle ylettyvät housut ovat 8-kennoiset, jonka vuoksi ne ovat yhteensopivat vain M4 -laitteen kanssa.



LAHKEET

Suosituin asuste. Lahkeista on saatavilla 4 eri kokoa pituussuunnassa sekä erikseen leveät lahkeet. Lahkeet ovat 4-kennoiset.

Parhaan istuvuuden takaamiseksi mittaa etäisyys jalkapohjasta lanteille. Mikäli mittasi osuu kahden koon väliin, suosittelemme pidempiä lahkeita. Yleisin koko on Medium.

SAAPPAAT

Jalkapohjista pohkeisiin ylettyvät saappaat ovat 4-kennoiset. Pienen koonsa ansiosta ne ovat asusteista soveltuvimmat matkustamiseen.



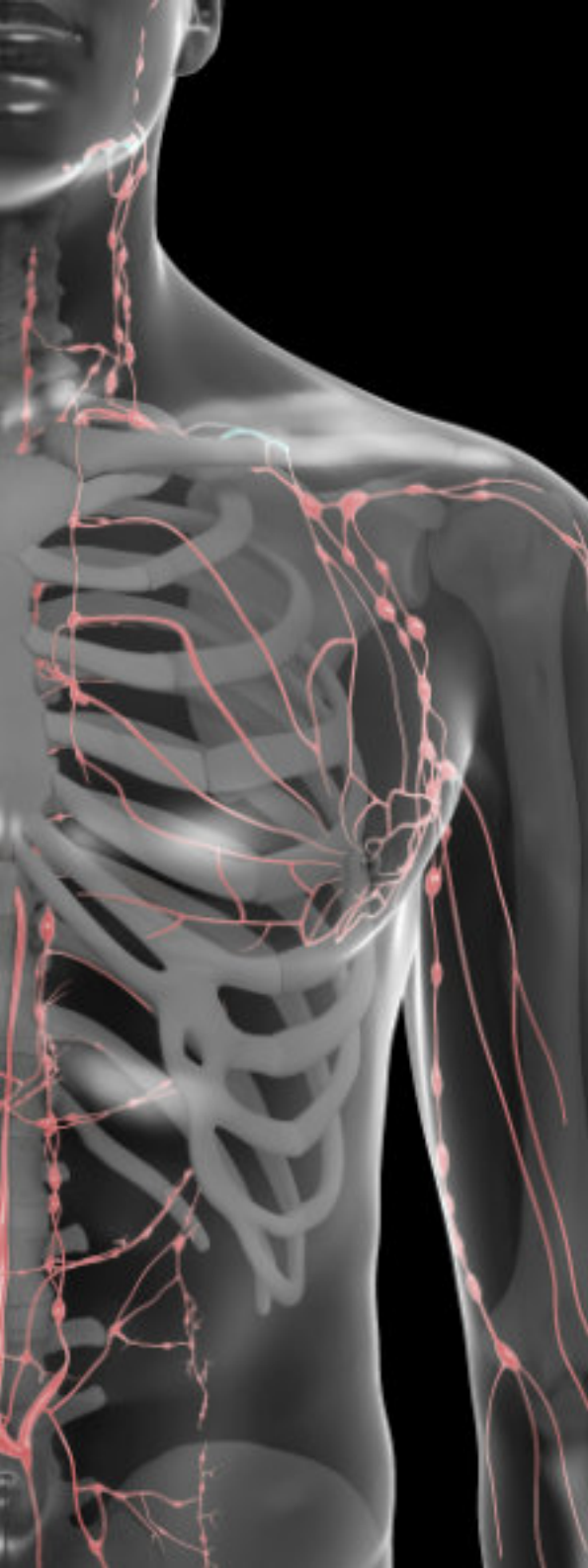
Lahkeiden koot	Pituus	Jalkojen pituus	Ympärystmitta
Short 85	152 - 169 cm	70 - 85 cm	70 cm
Medium 95	170 - 183 cm	80 - 95 cm	80 cm
Long 105	183 - 198 cm	90 - 105 cm	81 cm
Wide 105	183 - 198 cm	90 - 105 cm	96 cm
Extra Long 115	198 cm +	105 cm +	82 cm

KÄYTTÖOHJEET

Luethan ohjeet huolella ennen käyttöä.

1. Liitä laite verkkovirtaan virtajohdolla¹.
2. Kytke laite päälle virtakytkimestä² laitteen takaa.
3. Valitse kompressiotaso (20-100 mmHg) säädinnupista³ / ylös tai alas -nappia⁴ painamalla. Rasituksesta palautumiseen suositeltava taso on 50-70 mmHg, ja lämmittelyyn 30-40 mmHg.
4. Valitse hoitoaika (15-60 min tai jatkuva) Time⁵ - / ylös tai alas -nappia⁴ painamalla. Suositeltava aika riippuu mm. rasituksen määrästä ja toivotusta vaikutuksesta. Yleisesti hoitoajat ovat 15 min lämmittelyyn, 30-45 min rentoutumiseen ja palautumiseen.
5. Liitä asusteet liitosjohdoilla⁶ laitteeseen. Mikäli käytät vain yhtä asustetta, liitä liitostulppa⁷ toiseen liitospistokkeeseen⁸.
6. Pue asuste⁹ ja varmista, ettei asusteen ja hoidettavan alueen väliin jää teräviä tai kovia esineitä esim. vaatteiden taskuihin. Asusteiden alle suositellaan puettavaksi ihonmyötäisiä ja puuvillaisia vaatteita.
7. Käynnistä laite Start/Stop -painikkeesta¹⁰.
8. Merkkivalo¹¹ palaa valkoisena, kun laitteessa on virta. Hoidon aikana valo palaa vihreänä. Vikatilanteissa merkkivalo palaa oranssina.
9. Kun hoito on päättynyt, irrota liitosjohdot⁶ liitospistokkeista⁸ painamalla kevyesti siivekkeistä liitosjohtojen sivuilla.
10. Sammuta laite virtakytkimestä².





MIHIN VAIKUTUS PERUSTUU?

Lymfajärjestelmä ja verenkierto toimivat yhdessä poistaen kuona-aineita kehosta. Toimiakseen järjestelmä vaatii lihasten supistumista. Kautta aikain kevyttä liikuntaa on hyödynnetty vilkkaamman aineenvaihdunnan saavuttamiseksi. Aineenvaihdunnan vilkastumisen seurauksena lihasjäykkyys ja -kivut vähenevät.

REVIVE® tarjoaa tehokkaan vaihtoehdon passiiviselle palautumiselle (lepo). Laite simuloi aktiivisen palautumisen kuten kävelyn vaikutuksia.

Hoito lisää laskimovirtauksen määrää kiihdyttäen näin kehon luonnollista aineenvaihduntaa.

TUTKIMUKSIN TODISTETTU

Jaksoittaisen kompression (IPC) on tieteellisesti todistettu

VÄHENTÄVÄN turvotusta ja lihasjäykkyyttä

KIIHDYTTÄVÄN nestekiertoa ja kuona-aineiden poistumista

HELPOTTAVAN 20 minuutin kestoisella hoidolla lihasväsymystä 45%

MINIMOIVAN rasituksen jälkeistä lihaskipua

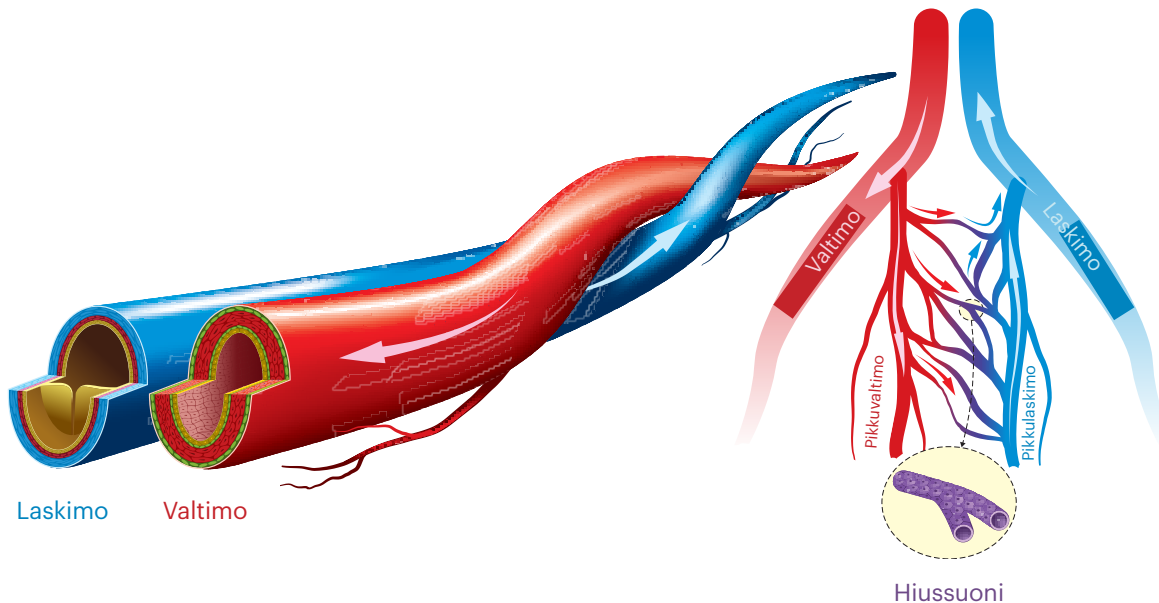
VERENKIERTO

ENSISIJAINEN TEHTÄVÄ

- Kuona-aineiden poisto laskimoiden kautta
- Ravinne- ja happirikkaan veren jakelu valtimoiden kautta

TOIMINTAPERIAATE

- Lihasen supistuminen / painon varaaminen supistaa suonia
- Kompressio aiheuttaa pumppauksen
- Pumppaus palauttaa "hapettoman" veren laskimoiden kautta



IMUNESTEKIERTO / LYMFAJÄRJESTELMÄ

- ▶ 70% kehon nesteistä sijaitsee lymfaattisessa järjestelmässä
- ▶ Pitkittänyt toimettomuus (stasis) vaikuttaa lymfajärjestelmään ja näkyy kehossa nestekertymänä (turvotus)
- ▶ Mekaaninen kompressio stimuloi lymfajärjestelmää

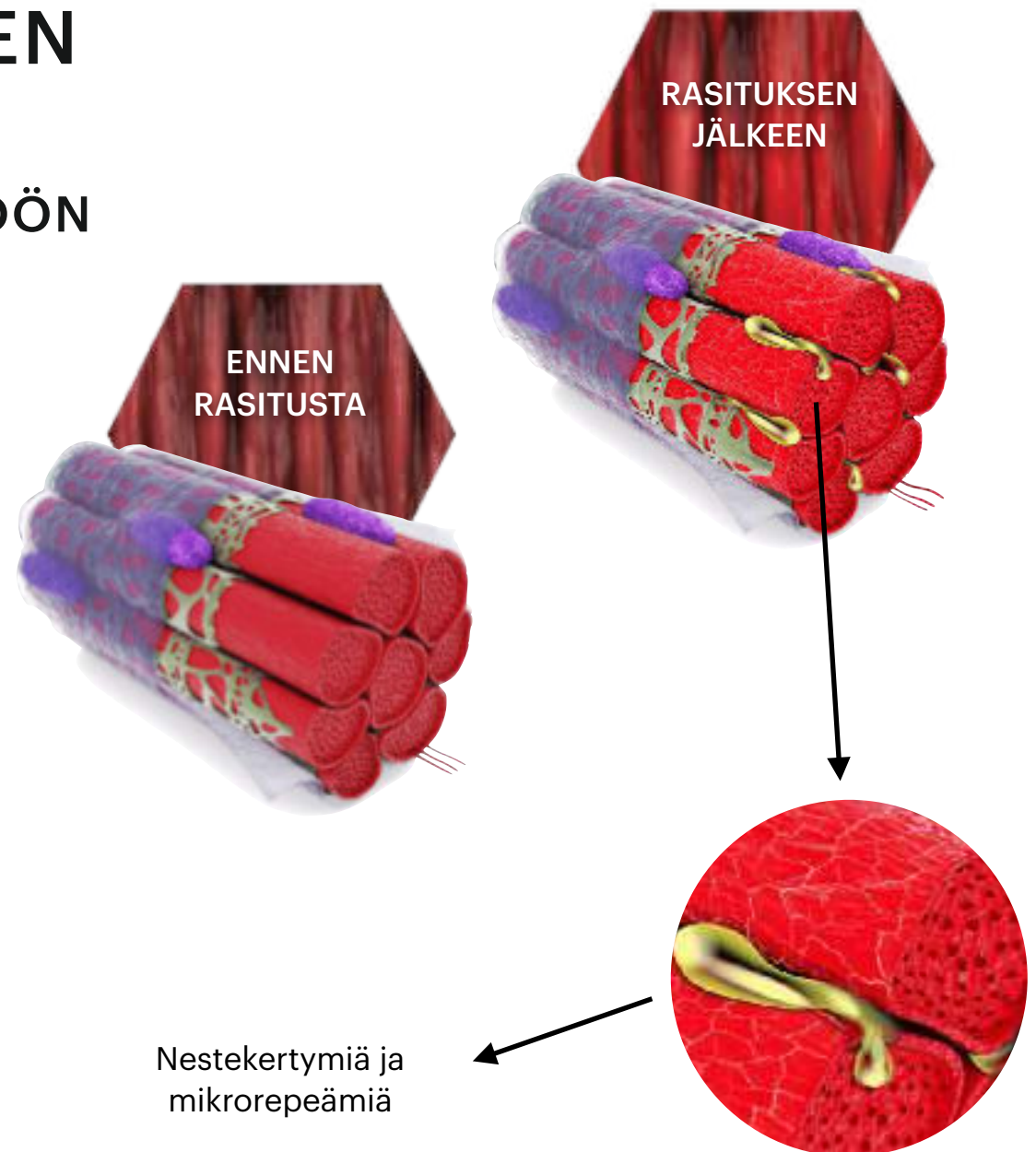


70%
nestettä

KOVAN RASITUKSEN VAIKUTUKSET TUKI- JA LIIKUNTAELIMISTÖÖN

MIKROREPEÄMIEN SIVUVAIKUTUKSET

- Nestekertymät
- Lihasarkuus
- Lihasväsymys
- Liikeratojen rajoittuneisuus
- Harjoituskuorman lasku



MITEN REVIVE[™] EROAA KILPAILEVISTA LAITTEISTA?

LIMITTÄINEN KENNORAKENNE

Patentoitu kennorakenne mahdollistaa tasaisen, tarkan ja turvallisen kompression. Limittäinen muotoilu varmistaa, että asusteen sisällä ei ole vaihteluita kompressiotasoissa.

= **MAKSIMIMUKAVUUS JA
-TEHOKKUUS**



PALKKIMAINEN KENNORAKENNE

Limittäisyyden puuttuminen johtaa epätasaiseen kompressioon. Palkkimaisten kennojen väliin jää tyhjä tila vailla kompressiota, jolloin kennojen väliin jäävät nesteet ja veri eivät pääse liikkumaan.

= **EPÄMUKAVA JA TEHOTON**



LAAJA JA TARKKA KOMPRESSIO

Matalat kompressiotasot mahdollistavat käyttömukavuuden leikkausten sekä akuuttien vammojen jälkeisessä hoidossa. Maksimikompressiotaso varmistaa, ettei hapen ja ravinteiden pääsyä lihaksiin estetä liiallisesti.

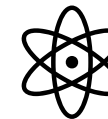
= **TURVALLINEN JA TEHOKAS**



NOPEAT SYKLIT

Laite tuottaa 20 sykliä 20 minuutissa. Se on 2-5 kertaa enemmän syklejä per hoito verrattuna kilpaileviin brändeihin. 20 minuutin kestoinen hoito päivittäin vastaa jopa 12-48 tunnin kestoista lepoa.

= **NOPEAMPI PALAUTUMINEN**



ÄLYKÄS TEKNOLOGIA

Täydellinen ja nopea paineenvapautus syklien välissä maksimoi imuneste- ja verenkierron virtauksen. Vapautus mahdollistaa hapekkaan veren kulkeutumisen takaisin raajoihin.

= **ONNELLISEMMAT LIHAKSET**

HELPPO KÄYTTÖLIITTYMÄ



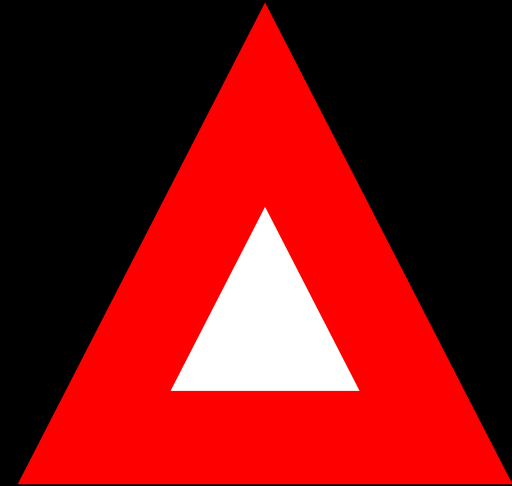
TEHOKAS JA TURVALLINEN

KONTRAINDIKAATIOT

Älä käytä laitetta, mikäli sinulla on jokin seuraavista:

- Vakava suonen kalkkeuma (arterioskleroosi)
- Iskemia (veren tai hapen puute kudoksessa)
- Hoitamaton sydäninfarkti
- Hoitamaton korkea verenpaine
- Veritulppaepäily tai tunnistettu veritulppa
- Ruusu tai muu bakteeriperäinen infektio
- Paranemisivaiheessa oleva ihonsiirto
- Keuhkoödeema
- Äkillinen kipu tai tunnottomuuden tunne hoidon aikana

Epäselvissä tapauksissa konsultoi aina lääkäriä ennen laitteen käyttöä.



Laitteen käyttö edellyttää, että käyttäjä on ymmärtänyt kontraindikaatiolistan sisällön.

Palautuminen.com ja toimipiste eivät ole vastuussa seurauksista, mikäli laitteita käytetään kontraindikaatioista huolimatta.

TUTKIMUKSET

- ❑ Improved Circulation 1
- ❑ Edema Reduction 2
- ❑ DVT Prevention 3
- ❑ Improved Soft Tissue and Bone Healing 4
- ❑ Improved Lymphatic uptake 5
- ❑ Accelerate Recovery 6
- ❑ Pain Relief 7
- ❑ Increased Joint Mobility 8

(1) [Intermittent pneumatic compression on the calf improves peripheral circulation of the leg SPC](#) H Iwama, M Suzuki, M Hojo, M Kaneda, I Akutsu - Journal of critical care, 2000 - Elsevier, [Intermittent pneumatic compression of legs increases microcirculation in distant skeletal muscle SPC](#) K Liu, LE Chen, AV Seaber... - Journal of ..., 1999 - Wiley Online Library, (2) [Intermittent pneumatic compression therapy in posttraumatic lower limb edema: computed tomography and clinical measurements SPC](#) O Airaksinen, K Partanen, PJ Kolari... - Archives of physical ..., 1991 - archives-pmr.org, (3) [Intermittent pneumatic compression and deep vein thrombosis prevention A meta-analysis in postoperative patients SPC](#) J Urbankova, R Quiroz, N Kucher... - Thrombosis and ..., 2005 - th.schattauer.de, (4) [Intermittent pneumatic compression in fracture and soft-tissue injuries healing SPC](#) A Khanna, N Gougoulas, N Maffulli - British medical bulletin, 2008 - academic.oup.com , (5) [Effect of pneumatic compression therapy on lymph movement in lymphedema-affected extremities, as assessed by near-infrared fluorescence lymphatic imaging](#) - Melissa B. Aldrich*, Deborah Grosst, John Rodney Morrow*, Caroline E. Fife‡, John C. Rasmussen* (6) [Enhancement of tibialis anterior recovery by intermittent sequential pneumatic compression of the legs SPC](#) A Wiener, J Mizrahi, O Verbitsky - BAM-PADOVA-, 2001 - rpsports.com (7) [Changes in posttraumatic ankle joint mobility, pain, and edema following intermittent pneumatic compression therapy SPC](#) O Airaksinen - Archives of physical medicine and rehabilitation, 1989 - archives-pmr.org - Increased joint mobility (8) [Changes in posttraumatic ankle joint mobility, pain, and edema following intermittent pneumatic compression therapy SPC](#) O Airaksinen - Archives of physical medicine and rehabilitation, 1989 - archives-pmr.org

M A A H A N T U O J A

Palautuminen.com



Palautuminen.com on suomalainen yritys, joka on erikoistunut laadukkaiden palautumis- ja kuntoutumistuotteiden maahantuontiin, myyntiin ja vuokraamiseen.

Palvelemme sinua kasvokkain, puhelimitse sekä sähköisesti tarpeidesi mukaan.

Tuotteiden testaaminen Helsingin Malmilla sijaitsevalla showroomillamme on veloituksetonta. Showroom on avoinna aukioloaikojemme mukaisesti.

Avoimna arkisin klo 09:00 - 17:00